

Branch はあなたの「やる気」を応援します

# 就労継続支援A型事業所 Branch for pro



多機能型就労支援事業所

BRANCH FOR PRO



経験は自信になる。  
継続は当たり前になる。  
知識は武器になる。  
技術は力になる。



運営 特定非営利活動法人 FOREST

## Branch for pro とは？

Branch for pro は一般企業では働くことが難しい、障がいのある方や難病を抱えている方と雇用契約を結び、働きながらスキルアップや一般就労等を目指す就労継続支援 A 型事業所です。

お仕事には情報の調査代行やデータ入力・経理に関する記帳代行などの「業務代行」、そして WEB サイト制作や DTP 業務を行う「DTP・WEB クリエイター」があります。

実際にクライアント様からお仕事を頂き業務を行うため、より一般就労に近い形を取る事が可能となっています。

それぞれの得意分野を活かしあって一人だけでは難しい仕事にもチャレンジしながら、技術の向上を目指しています。

「まずは働きながらスキルアップしたい」、「ゆくゆくは一般就労を目指して頑張りたい」、「フリーランスでお仕事を受注できるようになりたい」など、あなたの目標にあわせてより多くの人生の選択肢を持つ事ができるよう、支援を行っていきます。

### 事業内容① DTP・WEB クリエイター

クライアント様からの要望にお応えしながら Web ページの制作や修正、名刺印刷等の DTP 業務を行っています。HTML+CSS をベースに、Web デザイン/プログラミングやグラフィックデザインの専門知識と技術を、働きながら深めることが可能です。違法アップロードの調査も行います。

### 事業内容② 業務代行 調査代行・データ入力・記帳代行

クライアント様に代わって業務を行います。情報調査や Word やエクセルへのデータ入力、お預かりした領収書等の伝票整理や仕訳の代行など様々な業務代行を PC を活用しながら行います。PC 操作のスキルアップはもちろん、企業では欠かすことのできない事務関係のスキルアップにもつな갑니다。

### 一日の流れ

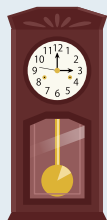
10:00 ~ 朝礼・午前の勤務

12:00 ~ 昼休み

13:00 ~ 午後の勤務

15:00 終礼・掃除

1 時間ごとに休憩時間あり



### ステップアップ

日々の業務の中で専門的なスキルや就労に必要なコミュニケーションスキル、生活習慣を身につけながら一般就労等を目指すことができます。

通所しながら各種資格の取得を目指す方もいます。

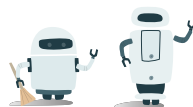


## こんな方におすすめ

- ・チームで協力して仕事をする力をつけたい
- ・実際の案件に携わりながらWEBプログラミングやDTPなどの勉強がしたい
- ・基本PC操作やデータ入力など事務系のお仕事がしたい
- ・通所を通じて生活リズムを整えたい
- ・生活や就労について相談する場がほしい

## 合格実績

- ※2020年・WEBデザイン技能検定(国家資格)  
3名受験⇒3名合格!(2級2名/3級1名)
- ※2020年・日商簿記3級  
1名受験⇒1名合格!
- ※2021年・基本情報技術者試験  
1名受験⇒1名合格!



## よくあるご質問

Q. 交通費は支給されますか?

1日500円を  
上限に補助します。  
(支給条件あり)

Q. 賃金はいくらですか?

時給920円からの  
スタートです。

Q. 通所は週何日ですか?

平日週5日通所で、  
土日祝日はお休みです。  
(規定により変動あり)

Q. 昼食の提供は  
ありますか?

提供は行っていませんが、  
周辺にコンビニや飲食店が  
数多くあります。

Q. どのようなスキルが  
身に付きますか?

WordPress、illustrator、  
Microsoftoffice、  
簿記会計知識などです。

Q. どのような方が  
働いていますか?

各種障がい(精神、発達、  
身体、知的、難病)の方が  
働いています。

## 雇用 - 通所までの流れ

1

### お問合せ

まずはお気軽に  
メールやお電話で  
お問い合わせください

2

### 事業所見学

家族の方や  
支援員の方も  
ご同伴いただけます

3

### 応募

ハローワークの  
みどりの窓口にて  
紹介状を受け取ります

4

### 書類審査/面接

履歴書・職務経歴書を  
ご郵送いただき、  
審査後面接となります

5

### 雇用契約

各市町村区役所にて  
サービス受給者証の  
発行を申請して下さい

6

### 通所開始

通所開始後は  
一緒に頑張って  
いきましょう!

※雇用契約や通所のための必要な手続きがご不明の場合は、こちらでご案内致します。

## Information

- ・事業所種別 就労継続支援 A 型事業所
- ・定員 20 名
- ・対象者 障がい者手帳・難病手帳・自立支援医療受給者証をお持ちの 65 歳未満の方
- ・利用の期限 特になし
- ・利用者負担額 原則発生しません
- ・開所日 2018 年 1 月 4 日

### 系列サービス



就労継続支援 B 型  
Branch for step

### 見学ご希望の方へ

見学をご希望の方は、下記連絡先よりご予約ください。

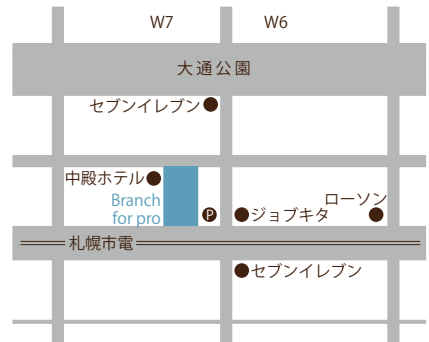
### Branch MAP

〒060-0061

札幌市中央区南 1 条西 7 丁目

12-6PARK AVENUE 3F

- ・地下鉄大通駅 1 番出口徒歩 7 分
- ・市電 8 丁目駅 徒歩 1 分



### 特定非営利活動法人FOREST/就労継続支援 A 型事業所 Branch for pro

〒060-0061 北海道札幌市中央区南1条西7丁目12-6

**T E L** 011-272-7716

**F A X** 011-272-7715

**E-MAIL** info@forest-japan.org

**W E B** <https://branch-for-pro.site/>  
<https://forest-japan.org/>



branch



forest

