

Information

- ・事業所種別 就労継続支援 B 型事業所
- ・定員 20 名
- ・対象者 障がい者手帳・難病手帳・自立支援医療受給者証をお持ちの方
- ・利用の期限 特になし
- ・利用者負担額 ありません
- ・開所日 2021 年 1 月 15 日

系列サービス



見学ご希望の方へ

見学をご希望の方は、下記連絡先よりご予約ください。

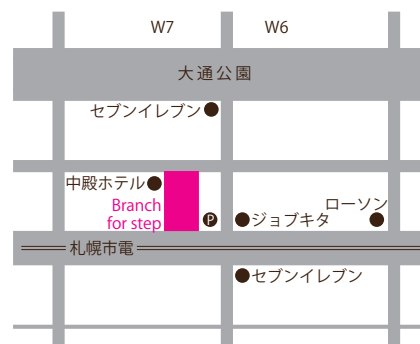
Branch MAP

〒060-0061

札幌市中央区南 1 条西 7 丁目

12-6PARK AVENUE 3F

- ・地下鉄大通駅 1 番出口徒歩 7 分
- ・市電 8 丁目駅 徒歩 1 分



特定非営利活動法人 FOREST / 就労継続支援 B 型事業所 Branch for step

〒060-0061 北海道札幌市中央区南 1 条西 7 丁目 12-6

TEL 011-272-7716

FAX 011-272-7715

E-MAIL branch@forest-japan.org

WEB <https://branch-for-pro.site/>

<https://forest-japan.org/>



branch



forest

Branch はあなたの「やる気」を応援します 就労継続支援 B 型事業所 Branch for step



多機能型就労支援事業所

BRANCH FOR PRO



働くことをあきらめたくない。

作業や訓練を通じて、得意分野を見つけたい。

そんなステップアップを

Branch で一緒に目指しませんか？



運営 特定非営利活動法人 FOREST

Branch for stepとは？

Branch for step は、一般企業で雇用契約を結んで働くことが難しい、障がいのある方や難病を抱えている方が作業や訓練を通じてスキルアップや一般就労等を目指す就労継続支援 B 型事業所です。

利用者の方の希望にあわせて、お仕事に活かせる PC スキルや事務作業などの技術を学ぶことができます。

利用者の方々が仕事や通所のしやすい環境づくりを目指し、職業指導員、就労支援員を中心に就職サポートを行っております。

通所や見学の相談など、いつでもお気軽にお問い合わせください。

一日のスケジュールの例

Aさん	Bさん	Cさん
10:00～12:00 学習	10:00～12:00 作業	10:00～10:55 学習
13:00～15:00 作業	13:00～15:00 学習	11:05～15:00 作業

※上記は一例です。作業や休憩の時間は利用者様の希望により調整可能です。お気軽にご相談ください。



作業内容の例

印刷物検品、伝票・領収書整理、ファイル整理、チラシ配布、その他事務作業などが中心となります。違法アップロードの調査も行います。

※作業とは別に、自身のスキルアップの為の時間も、確保する事ができます。

ステップアップ

<WEB>

ウェブサイトの制作に欠かせない、HTML+CSS等の基礎知識・技術を学べます。

<記帳代行>

売上伝票や領収書の整理、ファイル整理等を通じて、企業で求められるお仕事の習得もできます。

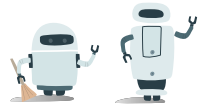


こんな方におすすめ

- ・仕事に必要なパソコン技術などの勉強がしたい
- ・パソコン関係などの資格取得を目指したい
- ・ビジネスマナーの習得やキャリア指導を受けたい
- ・通所を通じて生活リズムを整えたい
- ・生活や就労について相談する場がほしい

合格実績（2023年）

- ・基本情報技術者試験 ⇒ 1名
- ・Illustrator クリエイター ⇒ EX) 1名
- ・日商簿記 ⇒ 2級: 1名、3級: 1名
- ・ファイナンシャル プランナー ⇒ 3級: 1名
- ・宅地建物取引士 ⇒ 1名



よくあるご質問

Q. 交通費は支給されますか？

1日 500 円を上限に補助します。
(支給条件あり)

Q. 通所日数等は調整できますか？

体調に応じて日数を減らしたり、午前・午後のみも可能です。

Q. 昼食の提供はありますか？

提供は行っていませんが、昼食費の補助金として、200 円を支給しております。

Q. 就職支援はしてもらえますか？

ビジネスマナー指導や履歴書の書き方、模擬面接ハローワークへの同行、職場実習などが可能です。

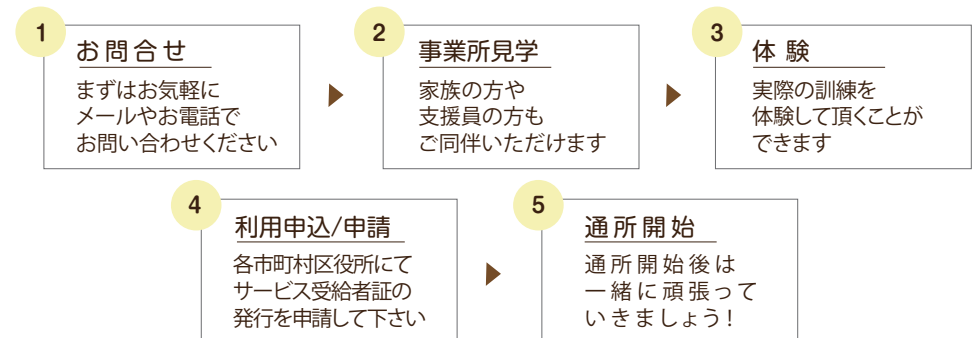
Q. どのような方が対象ですか？

各種障がい（精神、身体、知的）の方が対象です。

Q. 工賃はいくらですか？

一日通所で 1,000 円です。

雇用 - 通所までの流れ



※通所のための必要な手続きがご不明の場合は、こちらでご案内致します。